



Soc infermera



GRAU EN
infermeria

euit ● Escola Universitària
d'Infermeria i
Teràpia Ocupacional
de Terrassa

adscrita a la **UAB**



Necessitat de la societat

L'EUIT (Escola Universitària d'Infermeria i Teràpia Ocupacional de Terrassa) està compromesa amb la formació de les professionals d'infermeria des de 1918.

Des de llavors, ha format a més de 5.000 infermeres* preparades per a millorar la qualitat de vida de les persones i acompanyar-les en la presa de decisions sobre la seva pròpia salut.

Situació actual i desafiament

La infermeria és la professió que, històricament, ha estat al costat de les persones per a donar suport a la satisfacció de les **necessitats bàsiques**, tant en situació de **salut** com de **malaltia**.

La infermeria contemporània té la responsabilitat de la direcció, organització, planificació i execució de les **cures infermeres** adreçades a les **persones**, així com a les **famílies** i les **comunitats**.

L'objectiu de les **infermeres**, dins de la seva autonomia professional, és detectar necessitats i atendre respostes humanes, liderant així, la **ciència del tenir cura**. També, col·laboren amb altres professionals de la salut en la recerca, el control i vigilància de la malaltia, l'aplicació de tractaments, etc.

*Segons el COIB i la guia de la UAB per la igualtat de gènere, que recomana l'ús del femení en les professions històricament amb majoria de dones.

Competències infermeres

La infermera vetlla pel benestar de les persones en tot el seu cicle vital, treballant en la promoció de la salut i la prevenció de la malaltia, en processos aguts, crònics i situacions de dol.

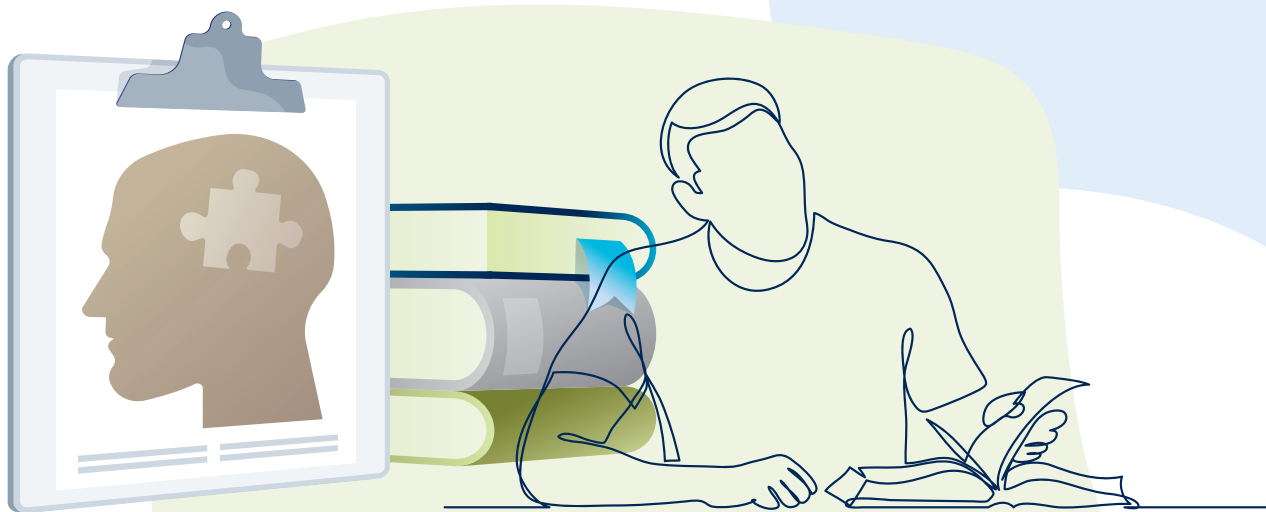
Les infermeres són les expertes professionals en el tenir cura i poden desenvolupar les seves competències en:

Tenir cura de les persones,
les famílies i les comunitats.



**Liderar equips
de salut** propis i
multidisciplinaris.

Formar professionals que tenen
en compte a **la persona**
com a ésser amb
necessitats físiques,
psíquiques, socials i
culturals.



Fer recerca per assentar les
bases de les seves actuacions
en principis científics,
humanistes i ètics.

Tens #ADNinfermer?

- Vols saber més sobre el funcionament de l'ésser humà en les diferents etapes del seu cicle vital?
- Et preocupen els problemes de salut de les persones i de la societat?
- Tens curiositat i t'agradaria fer recerca en l'àmbit de la salut?
- Vols liderar propostes de canvi per a millorar la salut de tots?

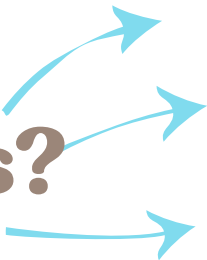
...Si has respost que sí a una o més preguntes, tens #ADNinfermer!!

Una **elecció** professional i personal



Aquest és un grau universitari on aprendràs coneixements de ciències de la salut, humanes i socials, així com tècniques per a donar resposta a les necessitats i expectatives de salut de les persones.

Què estudiaràs?



1 curs

ects	semestre	assignatura	
6	1	Estructura del cos humà	
6	1	Ciències Psicosocials	
3	1	Diagnòstic per a la imatge i Funció del cos humà I	
6	1	Comunicació i TIC	
6	1	Evolució de les cures i el pensament infermer	
6	2	Bases ètiques i metodològiques de la Infermeria	
6	2	Nutrició	
6	2	Metodologia científica i bioestadística	
6	2	Cultura, societat i salut	
9	anual	Funció del cos humà II	



2 curs

ects	semestre	assignatura	
6	1	Farmacologia	
6	1	Comunicació terapèutica	
6	1	Cures infermeres a l'adult I	
3	1	Simulació I	
6	1	Salut pública	
6	2	Infermeria familiar i comunitària	
3	2	Educació per a la salut	
12	2	Pràcticum I	
9	2	Pràcticum II	



3 curs

ects	semestre	assignatura	
6	1	Cures infermeres en el procés d'envellir	
6	anual	Cures infermeres en la infància, a l'adolescència i a la dona	
3	1	Cures infermeres a l'adult II	
3	1	Cures infermeres en situacions complexes	
6	anual	Cures infermeres en salut mental	
12	anual	Pràcticum III	
12	anual	Pràcticum IV	
12	2	Pràcticum V	



4 curs

ects	semestre	assignatura	
9	anual	Treball de fi de grau	
3	anual	Simulació II	
12	anual	Pràcticum VI	
12	anual	Pràcticum VII	
MENCIÓ: INFERMERIA EN LA COMUNITAT			
3	1/2*	Cures infermeres en les adiccions	
3	1/2*	Cures infermeres en els processos de cronicitat	
3	1/2*	Metodologia de la investigació en ciències de la salut	
3	1/2*	Cooperació i atenció en emergències i catàstrofes	
12	1/2*	Pràctiques externes en infermeria a la comunitat	
MENCIÓ: INFERMERIA EN URGÈNCIES I EMERGÈNCIES			
3	1/2*	Cures infermeres en situacions crítiques	
3	1/2*	Infermeria en urgències i emergències extrahospitalàries	
3	1/2*	Metodologia de l'investigació en ciències de la salut	
3	1/2*	Cooperació i atenció en emergències i catàstrofes	
12	1/2*	Pràctiques externes en infermeria en urgències i emergències	



Horaris

Les classes són presencials i en **torn de matí** (de 8 a 14.30 h) o **de tarda** (de 15 a 21 h). La teoria i els pràcticums es planifiquen de manera modular, és a dir, no coincideixen en el temps. L'assistència a pràctiques és obligatòria al 100%*

Estudis parcials*

Si creus que no tens temps per als estudis, a l'EUIT t'oferim l'oportunitat de fer estudis parcials podent escollir entre 30-42 ECTS cada any. Informa-te'n!

*L'horari durant el període de pràctiques serà el de la plaça assignada després de la selecció. Aquest horari pot ser diferent al teu horari habitual de classes.

* Aquesta planificació està en fase de modificació segons el marc del nou pla d'estudis iniciat al 20-21 per part de la UAB.

Experiència pràctica a l'EUIT

A les simulacions i estades pràctiques, complementaràs els aprenentatges teòrics adquirits durant la teva trajectòria acadèmica, adquirint experiència en una pluralitat d'àmbits, fet que afavoreix el teu desenvolupament personal i professional.

Simulacions: un total de 84 hores pràctiques t'ajudaran a integrar els coneixements apresos en un entorn que reproduceix la realitat. A l'EUIT comptem amb uns nous espais de més de 800 m², dissenyats especialment per a la realització de simulacions.

Pràctiques externes: al llarg del Grau en Infermeria, a partir del 2n any, cursaràs 2300 hores de pràctiques, el que equival a un 50% del total d'hores del Grau.

Pràctica externa de 4t curs: aquesta pràctica et facilitarà l'oportunitat d'explorar àmbits específics d'actuació. Això et permetrà fer un acostament més acurat d'escenaris professionals i laborals del teu interès.

- Menció: Infermeria en la comunitat
- Menció: Infermeria en urgències i emergències

A l'EUIT tenim conveni amb les institucions i centres de més prestigi del territori, consulta-les al nostre web.

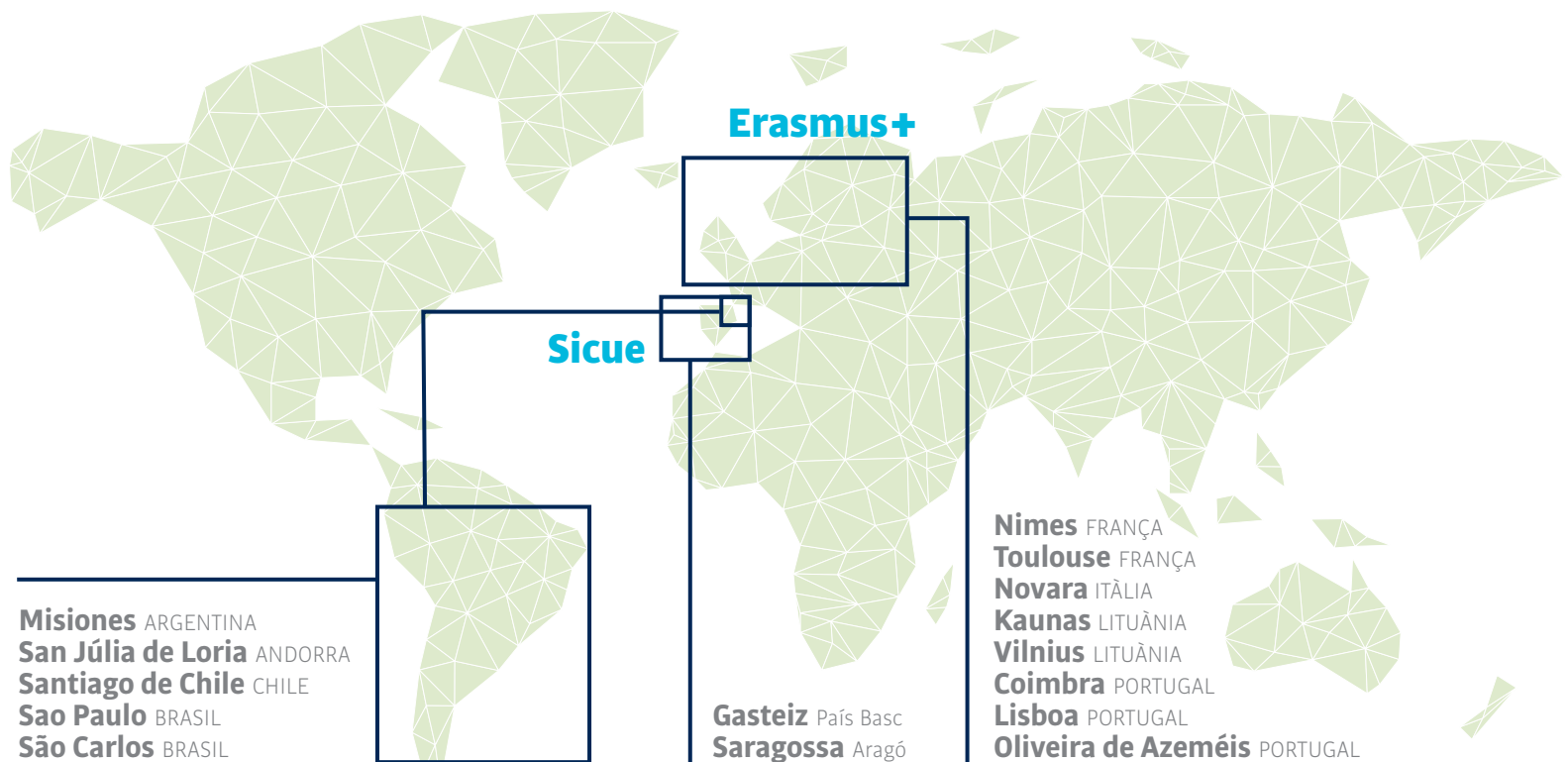




Programa de mobilitat

A l'EUIT participem en programes de mobilitat estades d'intercanvi d'entre 3 i 6 mesos en funció del programa:

- a Europa amb el programa **Erasmus+**
- a d'altres parts del món amb el programa **UAB Exchange Programme**
- a l'Estat espanyol amb el programa **SICUE**



On podràs treballar?

Les infermeres poden treballar en diferents àmbits:

Centres d'atenció primària i programes d'atenció comunitària, cooperació i desenvolupament internacional, infermeria escolar.



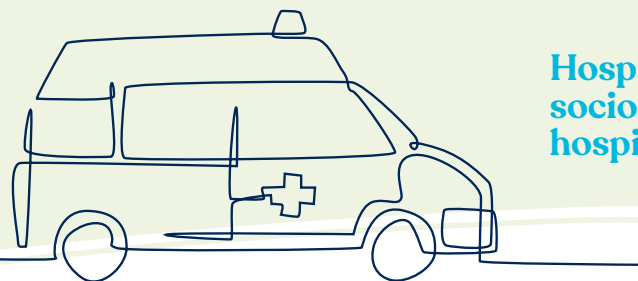
Centres de **salut mental**



Atenció a domicilis



Unitats mòbils d'assistència urgent, servei prevenció i extinció d'incendis, urgències de l'hospital...



Hospitals, centres socio-sanitaris, residències, hospitals i centres de dia...

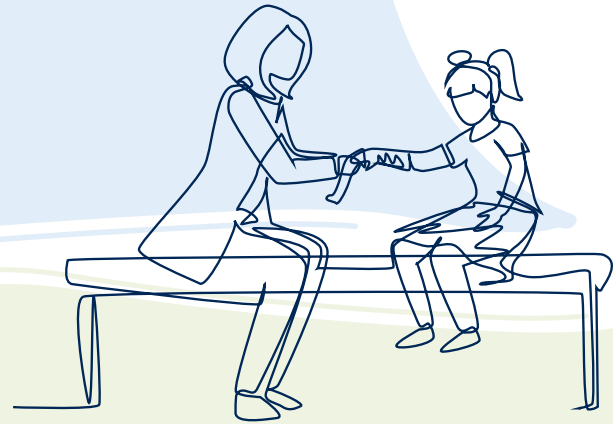
**Departament de salut laboral
d'empreses, regidories de salut pública,
centres d'assessorament i suport en
temes de salut...**



**Àmbit matern-infantil,
infermeria pediàtrica**



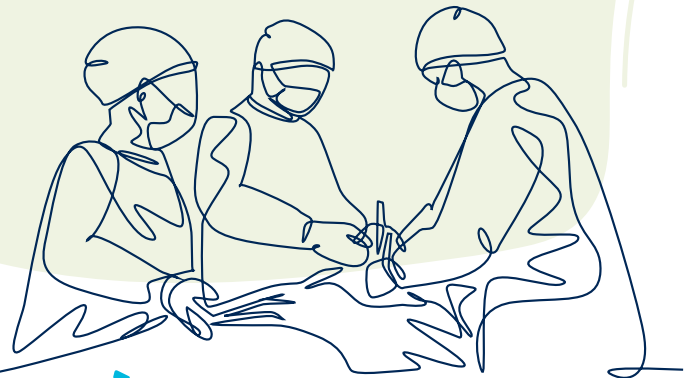
**Centres d'atenció primària,
centres penitenciaris...**



**Universitats,
centres de recerca...**



Àrea quirúrgica



EUIT

L'Escola Universitària d'Infermeria i Teràpia Ocupacional (EUIT) és una Escola Universitària privada i adscrita a la Universitat Autònoma de Barcelona (UAB), que forma part de la Fundació per la Docència Sant Llàtzer (FDSL) des de l'any 2012.

L'EUIT destaca per ser:

- Un centre pioner en la formació d'infermeres a Catalunya.
- Referent en els estudis de la salut dins el món universitari amb més de 100 anys d'experiència docent, destacant la importància del paper de la dona en aquest àmbit .
- Una institució reconeguda per la Generalitat de Catalunya, havent rebut la Creu de Sant Jordi per la reeixida tasca docent, humanista i integradora, i per la recerca alineada amb les necessitats de la societat.



L'equip

Promou la formació de nous líders de la infermeria que valorin la recerca, es vinculin amb la creació de polítiques de salut i que afavoreixin el benestar de la societat.

El professorat combina l'activitat lectiva amb la investigació i/o l'activitat assistencial, amb la finalitat d'actualitzar i garantir al màxim la qualitat dels continguts de totes les assignatures del pla d'estudis.

Valor afegit:

L'acompanyament per part del professorat segons les necessitats de cada estudiant

El tracte humà i l'acompanyament garanteixen un aprenentatge adequat a les exigències laborals i professionals, d'acord amb l'evolució del context tecnològic i científic, i les necessitats de la societat i l'empresa.

Què diuen els/les nostres estudiants?

Els/les estudiants ens escullen per:

“La qualitat de la formació”

“Les bones referències de professionals infermeres que havien estudiat a l'EUIT”

“L'atenció rebuda per part dels professionals i docents”

“Les facilitats de pagament dels estudis”

On som

Terrassa és una ciutat amb una tradició universitària centenària que, gràcies al creixement de l'oferta d'estudis, ha esdevingut la segona ciutat universitària de Catalunya en nombre d'estudiants.

A l'EUIT formem part del campus urbà "Terrassa Universitària", situat al bell mig de la ciutat i just al costat de l'estimable parc de Vallparadís, un dels parcs urbans més grans de Catalunya.

Comunicacions

- Ferrocarrils de la Generalitat de Catalunya (FGC-Estació Vallparadís-Universitat)
- RENFE (Terrassa Estació del Nord)
- Xarxa de línies d'autobusos urbans



Per al teu currículum

I si vols créixer professionalment, a l'EUIT t'oferim diverses activitats que et donaran la possibilitat de participar en esdeveniments relacionats amb la teva professió i et permetran seguir formant-te:

Formació continuada. Cada any es programen nous cursos per a infermeres, que assegurin una formació actualitzada a les demandes professionals i laborals, d'acord amb les necessitats de la societat, de les empreses i del progrés del context científic i tecnològic.

Postgrau. El Diploma de Postgrau en Infermeria Quirúrgica, inaugurat l'any 1994, pretén formar professionals de la infermeria experts en atendre a la persona durant tot el seu procés quirúrgic, tant a nivell fisiològic com psicològic (valoració preoperatòria, el mateix procés operator i la recuperació postoperatòria immediata).

Màster. Arran de l'experiència amb el Postgrau en Infermeria Quirúrgica, el 2017 neix el Màster propi en Infermeria Quirúrgica, Anestèsia i Teràpia del Dolor, amb la finalitat de facilitar el desenvolupament professional que permeti assolir el lideratge en l'execució de les cures infermeres específiques en l'àrea quirúrgica, així com en la teràpia del dolor, considerant el pacient quirúrgic com el centre de tot el procés.

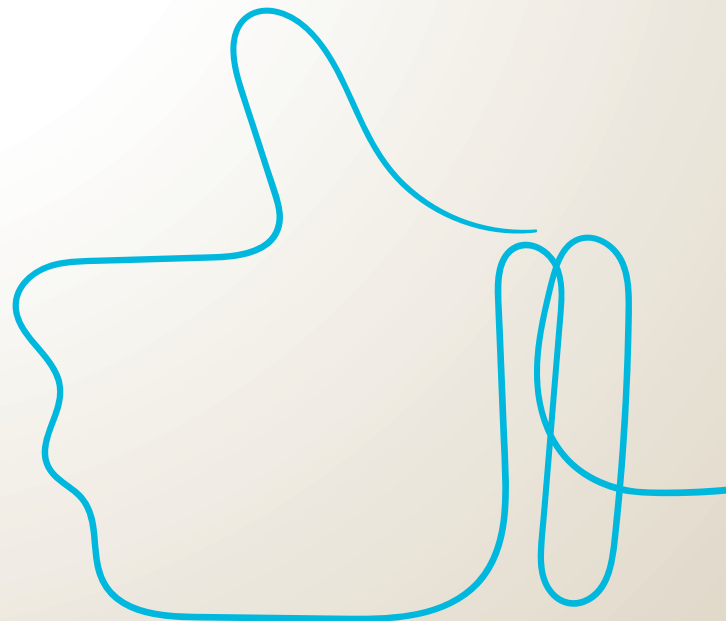
Jornades. L'EUIT participa en les activitats que programa l'Associació de Directores d'Escoles de la infermeria de Catalunya, Balears i Andorra (ADEIC).

A més, des de l'Escola s'organitzen les "Tardes Infermeres", sessions orientades a debatre temes d'interès per la professió.

Accés a l'EUIT

Se t'assignarà el centre a través de l'Oficina de Preinscripció Universitària de la Generalitat de Catalunya.

Si desitges cursar els estudis a l'EUIT, hauràs de formalitzar la preinscripció universitària en el període que determini la Generalitat de Catalunya.



CURIOSITATS

“Les cures son tan antigues com les primeres societats humanes”. Vols conèixer aquesta professió?

PREHISTÒRIA

Malaltia d'origen sobrenatural, tractament amb remeis naturals i rituals. La dona s'encarregava de les cures del grup.

PRIMERES CIVILITZACIONS

Inici de la medicina, cures en l'àmbit domèstic a càrrec de dones i esclaus.

EDAT MITJA

Cures per caritat. Monestirs i creació d'ordres infermeres arran de les croades. Fora de l'església: llevadores, dides i curanderes foren vinculades amb la bruixeria.

ÈPOCA FOSCA DE LA INFERMERIA

Als països catòlics, les cures infermeres depenien de la beneficència i en els protestants hi ha una pèrdua de prestigi de l'ofici. S'encarregaven de les cures de les dones considerades immorals, la resta treballaven a les fàbriques.

INDUSTRIALITZACIÓ

Nous problemes de salut, desenvolupament científic, salut entesa com a dret universal. Comença la professionalització de la infermeria.

Dia Mundial de la Infermeria:

El 12 de maig és el dia que celebrem la nostra professió.

Aquell mateix dia de 1820, va néixer Florence Nightingale (foto), considerada la mare de la Infermeria per ser la la infermera professional i precursora de la formació de les dones en la ciència del tenir cura. Va inaugurar el Nightingale Training School of Nurses al 1860.



El **símbol de la infermeria es la llàntia**: aquesta representa la claredat i el coneixement, el saber i la qualificació professional. Avui en dia el Consell Internacional d'Infermeria representa la llàntia al seu logo.



Paper de la dona:

Els col·legis professionals han treballat molt per trencar estereotips de gènere relacionats amb la professió. Treballen per la requalificació de les cures que s'assignen a les dones com a qualitats innates i per reivindicar l'autonomia de la professió que no depèn d'altres disciplines.



Formem persones,
guanyem futurs!

#ADNinfemer

www.euit.fdsll.cat



euit: Escola Universitària
d'Infermeria i
Teràpia Ocupacional
de Terrassa
adscrita a la **UAB**