

Hola

Soc terapeuta ocupacional

Diagnostico problemes ocupacionals
(problemes que tens per fer les activitats que vols)



GRAU EN
**teràpia
ocupacional**

euit

adscrita a la **UAB**
Universitat Autònoma
de Barcelona

**Escola Universitària
d'Infermeria i
Teràpia Ocupacional
de Terrassa**

T'ajudo a fer allò que et fa feliç, el que és important i necessari per a tu.

En comptes de preguntar:
què et passa?

Et preguntaré:
**què és important
per a tu?**



"Tu què vols fer?"

"Jo vull jugar a bàsquet!"



**Treballarem
conjuntament**
perquè tinguis la màxima
autonomia possible.



*"Felicitats! Després de tants
dies sense sortir de casa has
tonnat a anar a comprar."*

La meua eina d'intervenció
és **l'activitat
amb propòsit.**

Oriento i assessoro
a la teva família, les persones que
et cuiden i altres professionals
sobre la salut i l'ocupació.



*"El més important és
que continuï fent allò que
sempre ha gaudit fent."*



**Proposo les modificacions
necessàries** per adaptar
el teu entorn segons la teva situació
i les teves possibilitats.

Necessitat de la societat

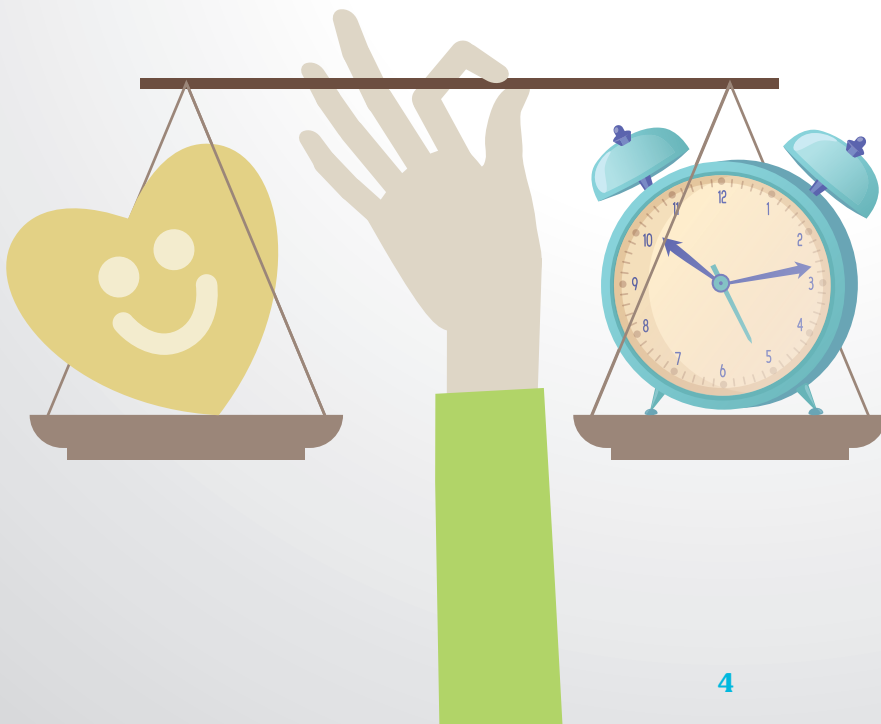
Des de 1993, a l'EUIT formem terapeutes ocupacionals que donen resposta a les necessitats emergents i actuals de salut, culturals i socials. Aquestes són necessitats que influeixen constantment en les ocupacions dels individus i, per tant, en la seva salut i benestar.

Situació actual i desafiament

Salut i ocupació

Salut i ocupació van lligades de la mà. Quan fas allò que t'agrada i és important per a tu, et sents bé. Quan et sents eficient fent allò en què tenies dificultats, et sents bé.

A més, tenir un bon equilibri ocupacional ens permet mantenir un bon estat de salut, tant físic com mental. La Teràpia Ocupacional (TO) vol assolir aquest equilibri en les persones, un equilibri individual i definit per a cada un/una d'elles, perquè se sentin realitzades, satisfetes i orgulloses de si mateixes.



Saps què és l'ocupació significativa?

Les activitats que fem desenvolupant els nostres rols en el dia a dia (p.ex.: rol de mare o pare, amic/iga, estudiant, treballador/a, esportista, cuidador/a...)

Les activitats que fem per expressar la nostra identitat

Les activitats que volem i necessitem fer

I l'equilibri ocupacional?

Molts autors defineixen aquest concepte com:

- **L'equilibri** entre feina, joc, descans i son (Adolf Meyer, un dels fundadors de la TO).
- La **participació en activitats** que satisfan les necessitats físiques, mentals, socials i de descans, que són úniques per a cada persona (Ann Wilcock, TO canadenca).
- La **percepció individual** de tenir la quantitat correcta i variada en ocupacions (Carita Hakanson (i altres), TO sueca).
- **Variació entre ocupacions** obligatòries, de gaudiment i de descans (definides per a cada persona) (Hakanson (i altres), TO sueca).

La TO en el cicle vital?

La TO treballa amb aquelles persones que, durant el seu cicle vital, tenen dificultats per participar en les seves ocupacions significatives. Maximitzar els seus potencials els ajudarà a fer allò que desitgen o necessiten fer, expressar la seva identitat i desenvolupar els seus rols.



#aixòésTO

La TO t'interessa si...

- Vols fer possible que les persones ocupin la seva vida **fent allò que desitgen**.
- Penses que totes les persones tenen **dret a fer allò que volen fer**.
- T'emociona **descobrir la individualitat** de les persones: allò que les diferencia de les altres i les fa úniques.
- Creus que és important per a la societat que les persones **ocupin el seu temps** en activitats saludables, participatives i actives socialment.
- Et plantejes com fer un **entorn més accessible** per a tothom.
- Imagines un món en què tothom tingui les **mateixes oportunitats**.
- Penses que l'**activitat significativa** pot ser una poderosa eina de canvi, millora i transformació.

Una **elecció** professional i personal



En aquest grau podràs conèixer el funcionament de l'ésser humà des de diferents perspectives (anatomia i fisiologia, psicologia, sociologia...).

Seràs capaç d'analitzar i promoure aquelles activitats significatives de persones, grups i comunitats que fan que gaudeixin d'un bon equilibri ocupacional afavorir així la seva salut.

Què estudiaràs?

1 curs

ects	semestre	assignatura
6	1	Estructura i Funció del Cos Humà
6	1	Psicologia General de la Salut
9	1	Bases Teòriques de la Teràpia Ocupacional
6	1	Anàlisi de l'Acompliment Ocupacional I
3	1	Cultura, Ocupació i Salut
6	2	Societat, Ocupació i Salut
6	2	Activitat Humana i Moviment
6	2	Anàlisi de l'Acompliment Ocupacional II
6	2	Procés i Raonament Professional en TO I
6	2	Disfuncions del Sistema Múscul Esquelètic, Mèdiques i Ocupació



2 curs

ects	semestre	assignatura
6	1	Disfuncions Neurològiques i Ocupació
6	1	Procés i Raonament Professional en TO II
6	1	Bases Teòriques i Eines per a la Intervenció
6	1	TO en Persones Adultes I
6	1	TO en Persones Adultes Majors
9	2	Pràcticum I
6	2	Disfuncions Psiquiàtriques i Ocupació
6	2	Ètica
6	2	Metodologia Científica i Tractament de Dades en Ciències de la Salut
3	2	Aspectes Bàsics en la Relació Terapèutica en To



3 curs

ects	semestre	assignatura
6	1	TO en la Infància i Adolescència I
9	1	Contextes i Entorns per a la Participació
6	1	TO en Persones Adultes II
6	1	Teràpia Ocupacional Comunitària
3	1	Teràpia Ocupacional Basada en la Evidència
6	2	TO en la Infància i Adolescència II
6	2	Aspectes Avançats en la Relació Terapèutica en TO
9	2	Pràcticum II
9	2	Pràcticum III



4 curs

ects	semestre	assignatura
12	1	Pràcticum IV
12	1	Pràcticum V
6	1	Gestió i Emprenedoria en TO
3	1	TO en Processos de Final de la Vida
3	2	Disseny, Desenvolupament i Avaluació de Projectes
6	2	Treball de Fi de Grau
3	2	Teràpia Ocupacional per a la Transformació Social*
3	2	Teràpia Ocupacional en l'Àmbit Laboral*
3	2	Percepció i Corporalitat en la Intervenció Terapèutica*
6	2	Teràpia Ocupacional en Situacions Complexes*
6	2	Avaluació de l'Autonomia Personal i la Dependència*
6	2	Innovació Tecnològica i Teràpia Ocupacional*

* a cursar un total de 18 ects optatius



Horaris

Les classes són presencials i en torn de matí (de 8 a 14,30 h). La teoria i els pràcticums es planifiquen de manera modular, és a dir, no coincideixen en el temps. L'assistència a pràctiques és obligatòria al 100%.*

Estudis parcials*

Si creus que no tens temps per als estudis, a l'EUIT t'ofereim l'oportunitat de fer estudis parcials podent escollir entre 30-42 ECTS cada any. Informa-te'n!

*L'horari durant el període de pràctiques serà el de la plaça assignada després de la selecció. Aquest horari pot ser diferent al teu horari habitual de classes.

Experiència pràctica a l'EUIT

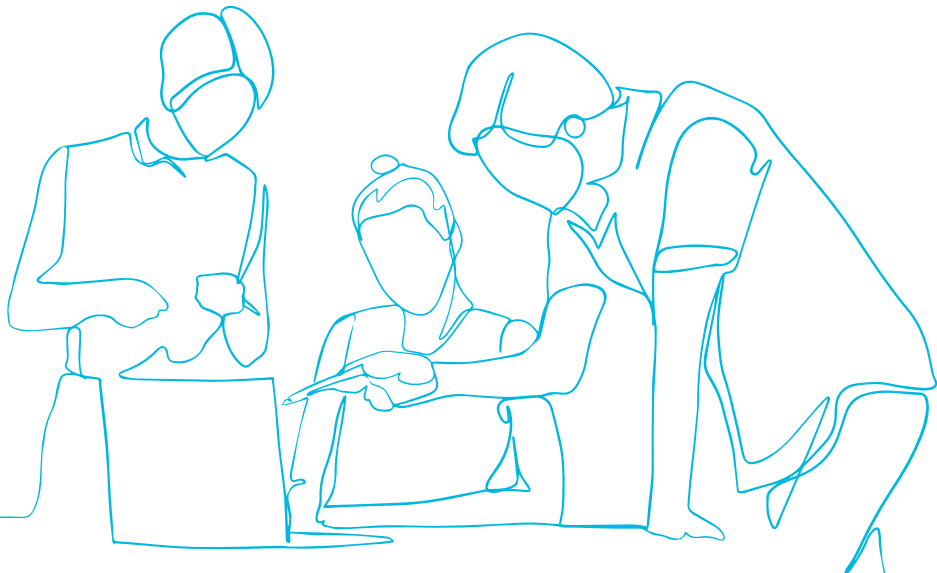
Als seminaris, sessions pràctiques i pràcticums, complementaràs els aprenentatges teòrics adquirits durant la teva trajectòria acadèmica, adquirint experiència en una pluralitat d'àmbits i afavorint el teu desenvolupament personal i professional.

Seminaris i sessions pràctiques: podràs integrar els coneixements teòrics apresos mitjançant l'aprenentatge pràctic amb materials de simulació de diagnòstics i les tecnologies més actuals. A l'EUIT comptem amb uns nous espais de més de 800 m², dissenyats especialment per a la realització de simulacions.

Pràcticum: al llarg del Grau de Teràpia Ocupacional, a partir del 2n any, cursaràs les assignatures de Pràcticum I i Pràcticum II, amb les quals t'iniciaràs en l'exercici de la teva futura professió.

Pràctiques externes de 4t curs: tindràs l'oportunitat d'explorar nous àmbits d'actuació des de la teràpia ocupacional, acompanyat/ada per un/a TO o portant tu mateix/a la iniciativa d'un projecte propi. Això et permetrà adquirir autonomia professional dins dels diferents equips de treball.

A l'EUIT tenim conveni amb les institucions i centres de més prestigi del territori. Consulta-les al nostre web.

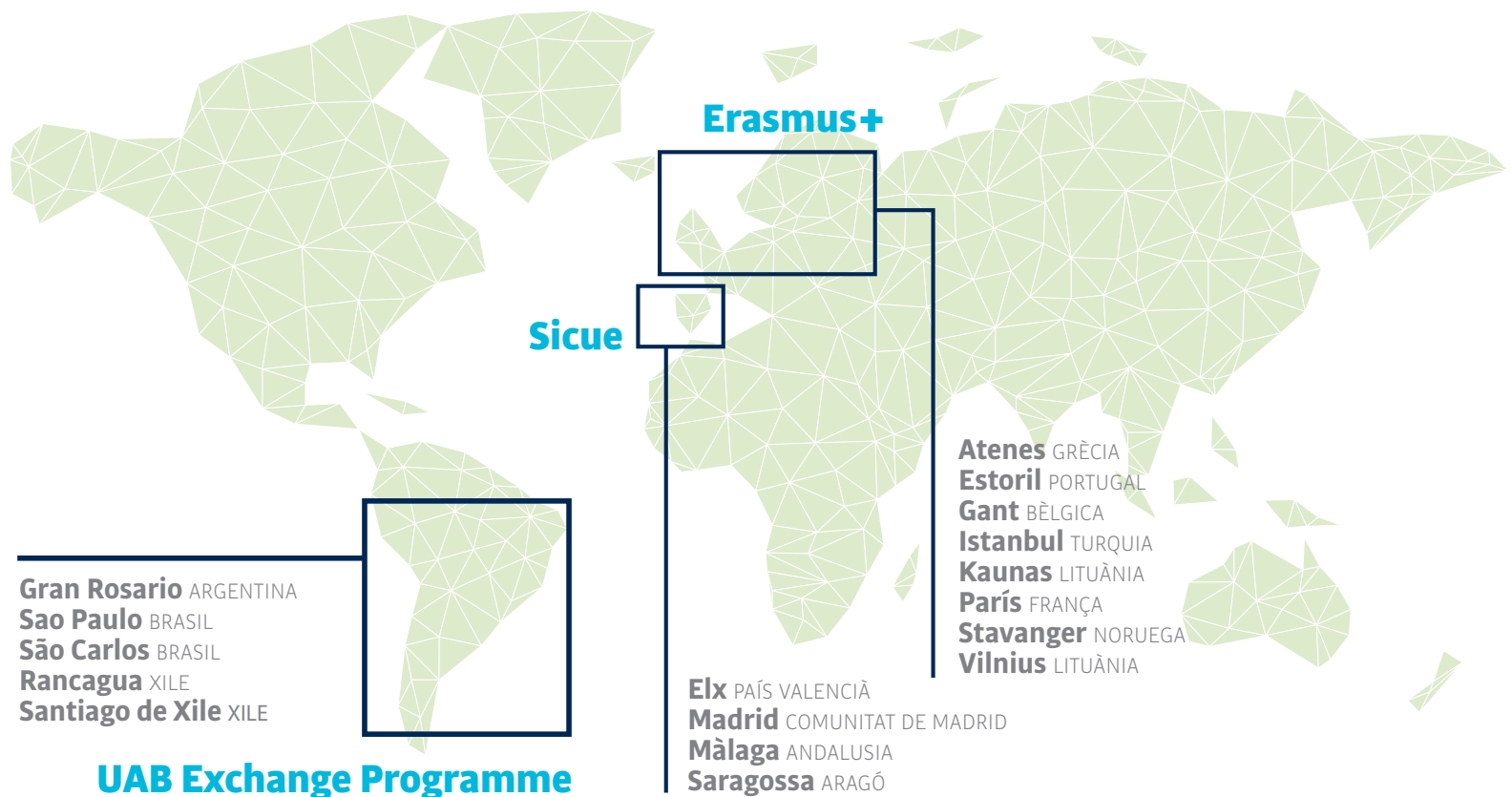




Programa d'intercanvi

A l'EUIT participem en programes de mobilitat, estades d'intercanvi d'entre 3 i 6 mesos en funció del programa:

- a Europa amb **Erasmus+**
- a Amèrica del Sud amb el **UAB Exchange Programme**
- a l'Estat espanyol amb el **SICUE**



On podràs treballar?

Els terapeutes ocupacionals poden especialitzar-se en diferents àmbits:

Serveis de rehabilitació
d'hospitals i mútues,
sòciosanitaris, servei de
cures pal·liatives...

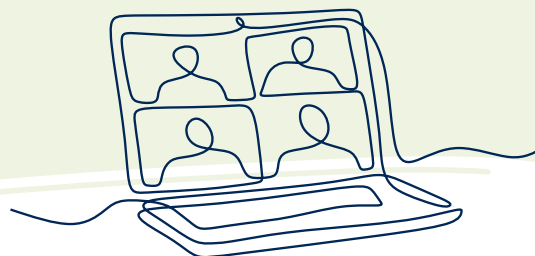


CDIAPs, centres de
teràpia infantil,
escoles ordinàries i
d'educació especial...



Adaptacions
de la llar, ortopèdies,
centres d'adaptacions i
productes de suport...

Serveis de rehabilitació comunitària,
programes d'inserció laboral, CET,
centres ocupacionals...



Docència, centres i institucions de recerca...



Hospitals de salut mental i unitats especialitzades

en trastorns de la conducta alimentària i en trastorns de l'espectre autista.

Serveis d'atenció a les drogodependències, unitat psiquiàtrica penitenciària...

Atenció domiciliària,

residències i centres d'atenció per a gent gran...



Treball amb la comunitat i grups en risc d'exclusió social, cooperació internacional



Programes d'atenció comunitària, reinserció social, clubs socials...

EUIT

A l'EUIT -Escola Universitària d'Infermeria i Teràpia Ocupacional- som una Escola Universitària privada i adscrita a la Universitat Autònoma de Barcelona (UAB), que forma part de la Fundació per la Docència Sant Llàtzer (FDSL) des de l'any 2012.

A l'EUIT destaquem per ser:

- Un centre pioner en la formació de professionals de Teràpia Ocupacional a Catalunya.
- Membre Fundador de la Xarxa Europea d'Educació Superior de Teràpia Ocupacional (ENOTHE).
- Referent en els estudis de la salut dins el món universitari amb més de 100 anys d'experiència docent, destacant la importància del paper de la dona en aquest àmbit .
- Una institució reconeguda per la Generalitat de Catalunya, que ha rebut la Creu de Sant Jordi per la reeixida tasca docent, humanista i integradora, i per la recerca alineada amb les necessitats de la societat.



L'equip

Promou la formació de nous i noves terapeutes ocupacionals que valorin la recerca i promoguin l'activitat i l'ocupació com a eines de benestar i salut.

El professorat combina l'activitat lectiva amb la investigació i/o l'activitat assistencial, amb la finalitat d'actualitzar i garantir al màxim la qualitat dels continguts de totes les assignatures del Pla d'Estudis.

Valor afegit:

L'acompanyament per part del professorat segons les necessitats de cada estudiant

El tracte humà i l'acompanyament garanteixen un aprenentatge adequat a les exigències laborals i professionals, d'acord amb l'evolució del context tecnològic i científic, i les necessitats de la societat i l'empresa.

Què diuen els/les nostres estudiants?

Els/les estudiants ens escullen per:

“La qualitat de la formació”

“Les bones referències de terapeutes ocupacionals que havien estudiat a l'EUIT”

“L'atenció rebuda per part dels professionals i docents”

“Les facilitats de pagament dels estudis”

On som

Terrassa és una ciutat amb una tradició universitària centenària que, gràcies al creixement de l'oferta d'estudis, ha esdevingut la segona ciutat universitària de Catalunya en nombre d'estudiants.

A l'EUIT formem part del campus urbà "Terrassa Universitària", situat al bell mig de la ciutat i just al costat de l'estimable parc de Vallparadís, un dels parcs urbans més grans de Catalunya.

Comunicacions

- Ferrocarrils de la Generalitat de Catalunya (FGC-Estació Vallparadís-Universitat)
- RENFE (Terrassa Estació del Nord)
- Xarxa de línies d'autobusos urbans



Per al teu currículum

I si vols créixer professionalment, a l'EUIT t'ofereim diverses activitats que et donaran la possibilitat de participar en esdeveniments relacionats amb la teva professió i et permetran seguir formant-te:

Formació continuada. Cada any es programen nous cursos per a terapeutes ocupacionals, que assegurin una formació actualitzada a les demandes professionals i laborals, d'acord amb les necessitats de la societat, de les empreses i del progrés del context tecnològic.

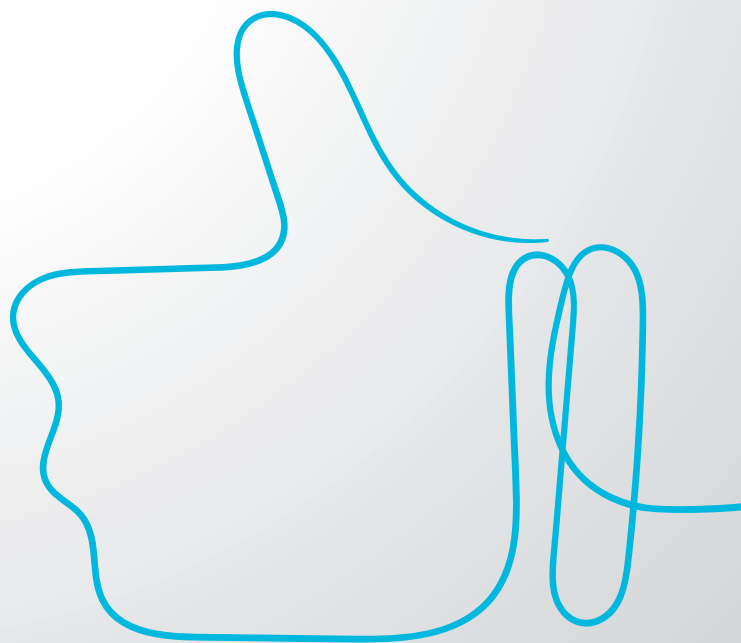
Jornades. A l'EUIT participem i organitzem conjuntament activitats i jornades amb el Col·legi Oficial de Terapeutes Ocupacionals de Catalunya (COTOC) i amb altres universitats i entitats, alhora que donem veu i impulsem iniciatives que s'inicien des de diferents institucions i col·lectius.

A més, des de l'Escola organitzem "Els diàlegs de TO", sessions en les què les persones protagonistes, professionals i expertes de diferents àmbits, exposen i comparteixen temes de gran interès per a la professió.

Accés a l'EUIT

Se t'assignarà el centre a través de l'Oficina de Preinscripció Universitària de la Generalitat de Catalunya.

Si desitges cursar els estudis a l'EUIT, hauràs de formalitzar la preinscripció universitària en el període que determini la Generalitat de Catalunya.



Formem persones,
guanyem futurs!

#aixòésTO

fes clic i informa't

www.euit.fdsll.cat



euit: Escola Universitària
d'Infermeria i
Teràpia Ocupacional
de Terrassa

adscrita a la **UAB**
Universitat Autònoma
de Barcelona